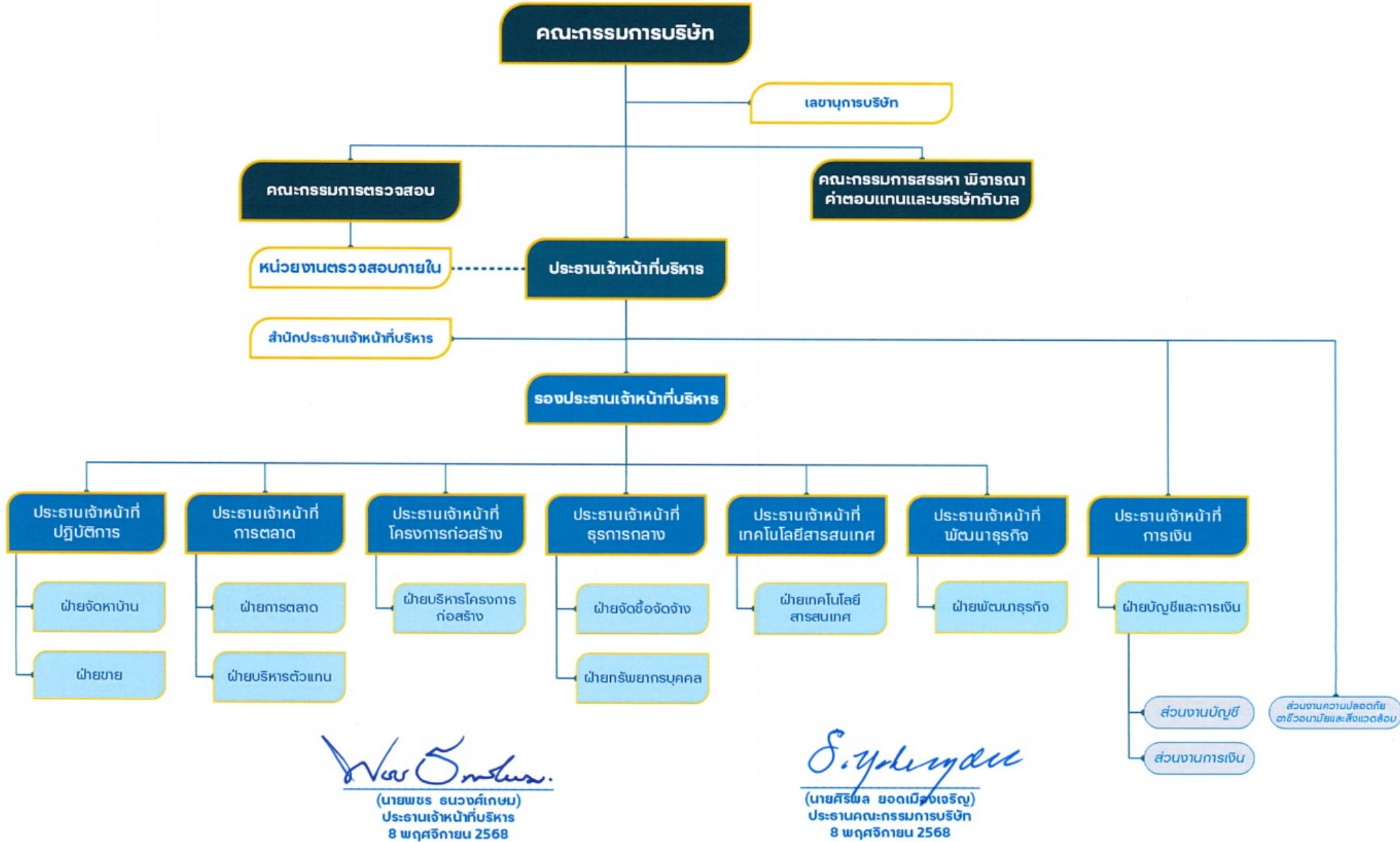


# ผังโครงสร้างองค์กร



*Was Omita.*  
(นายเพชร ธนวงศ์เกษม)  
ประธานเจ้าหน้าที่บริหาร  
8 พฤศจิกายน 2568

*S. Yodhanyee*  
(นายศิริพล ยอดเมืองเจริญ)  
ประธานคณะกรรมการบริษัท  
8 พฤศจิกายน 2568

มีผลบังคับใช้นับตั้งแต่วันที่ 8 พฤศจิกายน 2568 เป็นต้นไป